

IT & Büroservice Ralf Glöckner
Inhaber: Dipl.-Inform. Ralf Glöckner-Goldmann

Produktinformation

Video1.0

Aufzeichnung und Videoüberwachung

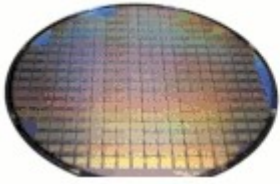


IT & Büroservice Ralf Glöckner
Inh. Dipl.-Inform. Ralf Glöckner-Goldmann

"Gemeinsam erreichen wir Ihre Ziele!"

Am Beigut 8
09648 Kriebstein/ OT Grünlichtenberg

Tel.: 0 34 327 / 67 09 22
Fax: 0 34 327 / 67 09 23



Produktinformation



Einleitung

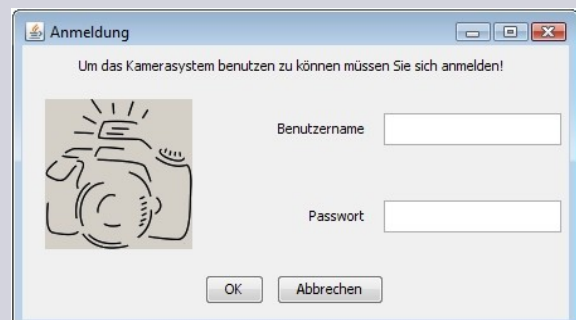
Video1.0 ist die einfache und kompakte Lösung zur Kontrolle Ihres Videoüberwachungsnetzes. Durch die übersichtliche Bedienung und eine umfassende Funktionsvielfalt ist Video1.0 die optimale Anwendung für anspruchsvolle Überwachungsaufgaben zu einem günstigen Preis.

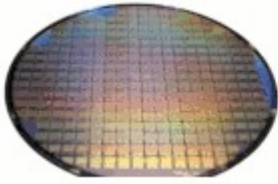
Für eine professionelle Videoüberwachung sind alle wichtigen Funktionen enthalten:

- Zoomfunktion
- Ereignisaufzeichnung
- Ereignisbenachrichtigung per E-Mail
- Timersteuerung
- Einfache Kameraeinbindung
- Archivverwaltung

Benutzerinterface

Bei der Erstellung des Benutzerinterfaces wurde darauf geachtet, eine einfache und sichere Steuerung für sämtliche Funktionen gewährleisten zu können. Dies wurde durch eine benutzerspezifische Aufgabenverteilung erreicht.





Produktinformation

Benutzerverwaltung

Konfigurieren, Überwachen,
Verwalten!

Legen Sie für jeden Mitarbeiter ein
individuell angepasstes Benutzerprofil
mit den gewünschten Rechten an.

Systemkonfiguration
Benutzerverwaltung | Systemverwaltung | Emalleinstellungen | Kameraverwaltung

Benutzername: Mustermann | Benutzergruppe: Benutzer

Email-Adresse: mustermann@muster.de | Ereignismeldungen: | Systemmeldungen:

Passwort: | Passwort:

Benutzer anlegen | Benutzer löschen | Änderungen übernehmen | Abbrechen

Systemkonfiguration
Benutzerverwaltung | Systemverwaltung | Emalleinstellungen | Kameraverwaltung

Kameraname: Kamera_Einfahrt | IP-Adresse: 192.168.42.30

Kameratyp: unbekannt (standard) | Bilderverzeichnis: Kamerat

Emailbenachrichtigung bei Ereignis? Ja Nein

Wann soll die Ereignisüberwachung stattfinden?

Wochentag	von	hh:mm	bis	hh:mm	und von	hh:mm	bis	hh:mm
Montag	<input checked="" type="checkbox"/>	00:00	05:30		05:50	06:30		
Dienstag	<input checked="" type="checkbox"/>	00:00	00:00		12:00	14:00		
Mittwoch	<input checked="" type="checkbox"/>	00:00	00:00		00:00	00:00		
Donnerstag	<input checked="" type="checkbox"/>	00:00	00:00		20:00	24:00		
Freitag	<input type="checkbox"/>							
Sonnabend	<input type="checkbox"/>							
Sonntag	<input type="checkbox"/>							

Emailbenachrichtigung wenn Kamera nicht erreichbar ist? Ja Nein | Test mit Ping

Kamera anlegen | Kamera löschen | Änderungen übernehmen | Abbrechen

Aufzeichnung

Möchten Sie den Überwachungszeitraum
selbst festlegen oder einfach nur das
jeweilige Speicherverzeichnis ändern?
Dann können Sie die grundlegenden
Funktionen in der Kameraverwaltung
problemlos einstellen.

Archivierung

Sämtliche Aufzeichnungen werden
nach der Bildquelle und dem
jeweiligen Erstelldatum getrennt. Die
gewünschte Archivierungsdauer kann
in der Systemverwaltung angepasst
werden.

Systemkonfiguration
Benutzerverwaltung | Systemverwaltung | Emalleinstellungen | Kameraverwaltung

Überwachtes Objekt: Festze|

Hauptverzeichnis: E:\Lehre\Prüfungsprojekt\archiv

Speicherdauer der Bilder: 30 | max. 30 Tage

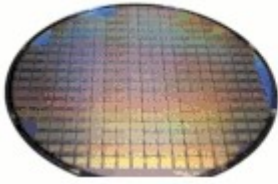
max. Speicherplatznutzung: 95 %

Warnung bei: 85 %

Spaltenanzahl für Kamerabilder (max. 5?): 3 | Spalten

Änderungen übernehmen | Abbrechen

momentan verfügbarer Speicher: 58223 MB = 77 % freie Kapazität | aktualisieren



Produktinformation

Archivbrowser

Navigieren Sie schnell und komfortabel durch das jeweilige Kamera-Archiv mit Hilfe der unteren Navigationsleiste. Ein breites Funktionsspektrum ermöglicht Ihnen die direkte Verwaltung Ihres Kamera-Archivs.

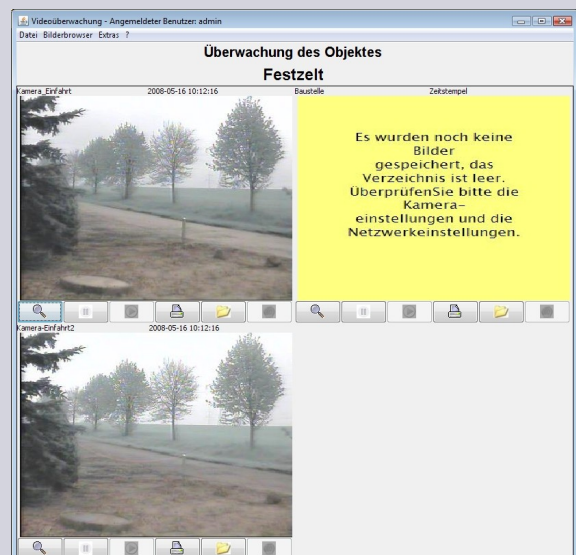


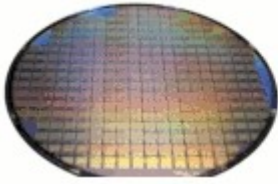
Filterfunktion

Mit Hilfe der komfortablen Filterfunktion des Archivbrowsers können Sie sich direkt Ihre gewünschten Bilder ausgeben lassen. Die integrierte Kalenderfunktion ermöglicht eine fehlerfreie und schnelle Dateneingabe.

Integrierte Bewegungserkennung

Video1.0 überwacht ständig alle aktiven Kameras auf Ereignisse wie Bewegung oder eventuelle Verbindungsabbrüche. Das jeweils aktuellste Ereignis wird in dem dazugehörigen Kamerafenster dargestellt und kann über das Funktionsfeld bearbeitet werden.





Produktinformation

E-Mail Verwaltung

Für die integrierten Benachrichtigungsfunktionen wie (Ereignismeldung, Systemmeldung) und den Exportmöglichkeiten des Archivbrowser können sie den E-Mail Ausgang manuell für den jeweiligen Benutzer zentral konfigurieren.

The screenshot shows a window titled 'Systemkonfiguration' with four tabs: 'Benutzerverwaltung', 'Systemverwaltung', 'Emaileinstellungen', and 'Kameraverwaltung'. The 'Emaileinstellungen' tab is active. It contains the following fields and buttons:

- Mailservers:
- Benutzer:
- Passwort:
- Passwort:
-

IT & Büroservice Ralf Glöckner
Inh. Dipl.-Inform. Ralf Glöckner-Goldmann

"Gemeinsam erreichen wir Ihre Ziele!"

Am Beigut 8
09648 Kriebstein/ OT Grünlichtenberg

Tel.: 0 34 327 / 67 09 22
Fax: 0 34 327 / 67 09 23